



## *Çok Amaçlı Kapaklar*



*Ulaşmak ya da kullanmak  
istediğiniz her yer için.*



## Kapakların Teknik Özellikleri



Yangın Sınıfı ..... : C



Kalınlık ..... : 30 mm



Standart Genişlik (Net Açıklık) ..... : 450 mm



Standart Boy (Net Açıklık) ..... : 800 mm



Üretilbilir Boyutlar (En Fazla) ..... : 450 x 1.600 mm



Yüzey Sac Kalınlığı ..... : 0,60 mm



Kapı Yüzeyi ..... : PVC, GLV, PSL



PVC Film ..... : PVC film “düşük alev yayma” sertifikalıdır.



İzolasyon Malzemesi ..... : Kayayünü - Rockwool / Denmark



Kayayünü Yoğunluğu ..... : 130 kg/m<sup>3</sup>

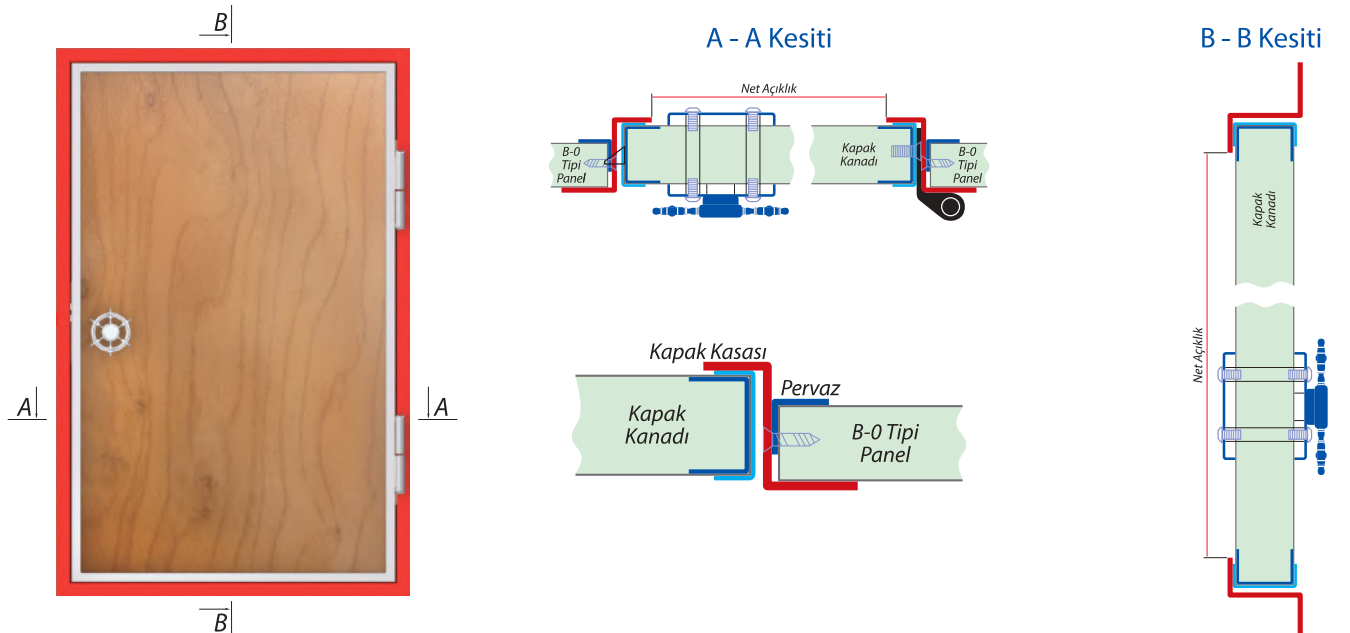


Ağırlık ..... : ~ 13 kg/ad (450 x 800 mm)



Uygulama ..... : Genellikle B-0 tipi duvar paneline monte edilir. Ancak özel profillerle her türlü perdeye, duvara ve tavana monte edilebilir.

### Kapakların Montajı



## Kapakların Avantajları



**Çabuk ve kolay**  
monte edilir.



Kapak kasaları **elektrostatik toz boyalı** ya da **paslanmaz Z profildir**.



Zengin **renk**  
seçenekleri mevcuttur.



**Standart boyutlarda**  
üretilmektedir. **İstenilen boyutta** üretilebilir.



Kapak kanadı;  
**paslanmaz U**  
profil ile çevrilidir.



Menteşeler **paslanmaz**  
malzemeden **tek parça**  
olarak üretilmektedir.

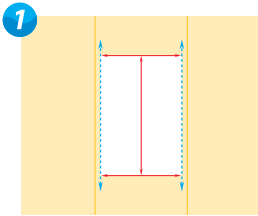


Kilitler  
içten **kutu**  
**korunmalıdır**.

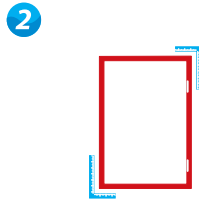


Kapak kolu ve  
kilit tamamen  
**paslanmazdır**.

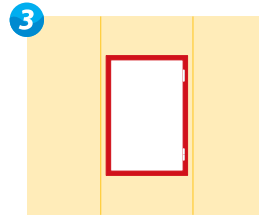
### Montaj Kuralları



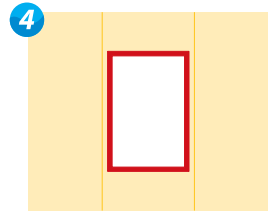
1 Panelin doğru ölçüde  
kesilip kesilmediğine bak.



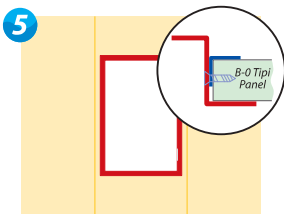
2 Montajdan önce kasanın  
gönyesini kontrol et.



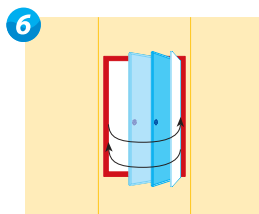
3 Kasayı kapak  
boşluğuna yerleştir.



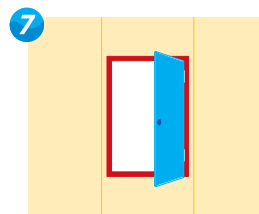
4 Pervazı yerine tak.



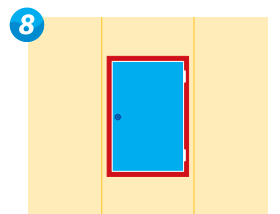
5 Kasa ve pervazın panel ile sıkı sıkıya  
temasını sağlayarak kasayı montaj  
deliklerinden pervaza vidala.



6 Kanadı yerine tak, çalışıp  
çalışmadığını kontrol et.



7 Son kontrollerini yap.



8 Montaj işlemi  
tamamlanmıştır.

## Kapakların Kullanım Alanları



**Yangın dolabı kapağı**



**Mutfak servis kapağı**



**Elektrik teçhizatı kapağı**



**Römorkörlerde zincir bırakma mahalli kapağı**



**Takım teçhizatı dolabı kapağı**



**WC müdahale kapağı**



**Havalandırma teçhizatı kapağı**



**Tavan uygulaması**



**Gömme dolap kapağı**