



Çok Amaçlı Kapaklar



*Ulaşmak ya da kullanmak
istediğiniz her yer için.*



Kapakların Teknik Özellikleri



Yangın Sınıfı : C



Kalınlık : 30 mm



Standart Genişlik (Net Açıklık) : 450 mm



Standart Boy (Net Açıklık) : 800 mm



Üretilbilir Boyutlar (En Fazla) : 450 x 1.600 mm



Yüzey Sac Kalınlığı : 0,60 mm



Kapı Yüzeyi : PVC, GLV, PSL



PVC Film : PVC film “düşük alev yayma” sertifikalıdır.



İzolasyon Malzemesi : Kayayünü - Rockwool / Denmark



Kayayünü Yoğunluğu : 130 kg/m³

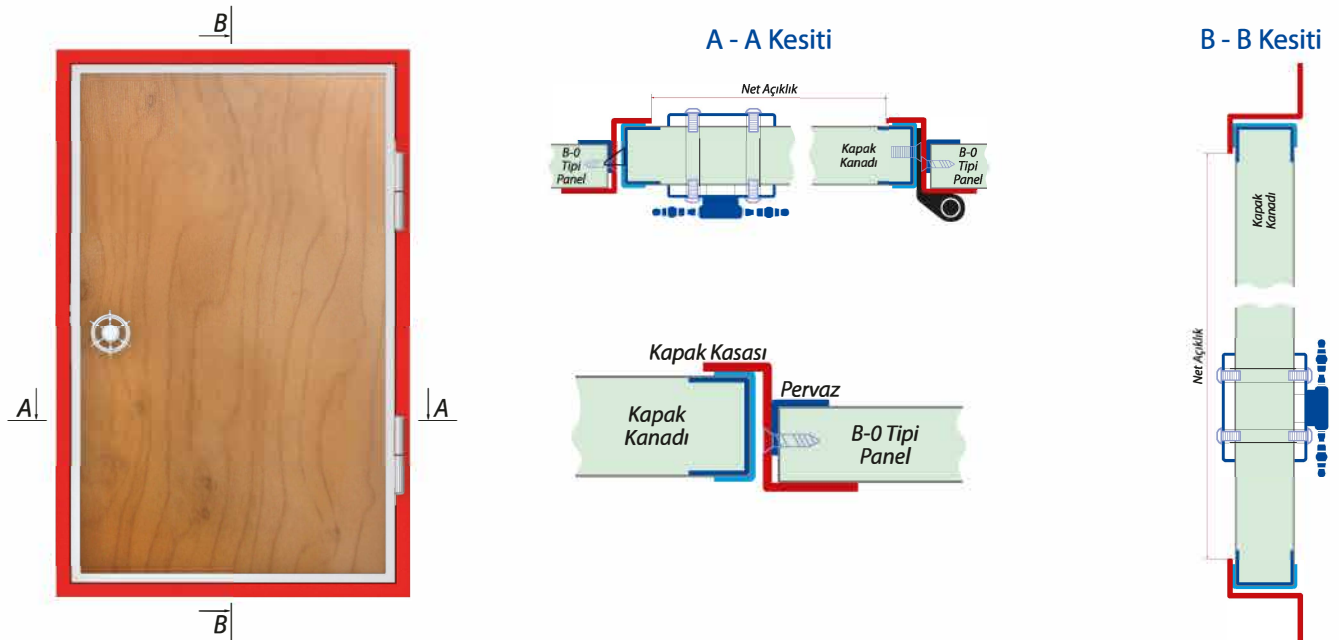


Ağırlık : ~ 13 kg/ad (450 x 800 mm)



Uygulama : Genellikle B-0 tipi duvar paneline monte edilir. Ancak özel profillerle her türlü perdeye, duvara ve tavana monte edilebilir.

Kapakların Montajı



Kapakların Avantajları



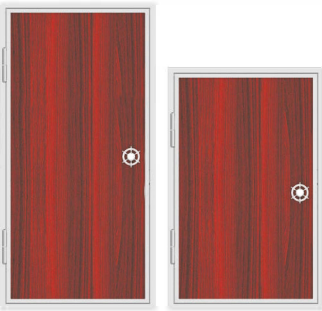
Çabuk ve kolay
monte edilir.



Kapak kasaları **elektrostatik toz boyalı** ya da **paslanmaz Z profildir**.



Zengin **renk** seçenekleri mevcuttur.



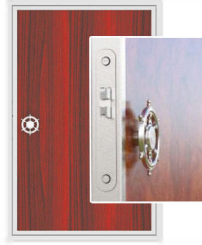
Standart boyutlarda üretilmektedir. **İstenilen boyutta** üretilebilir.



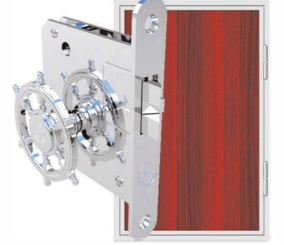
Kapak kanadı; **paslanmaz U** profil ile çevrilidir.



Menteşeler **paslanmaz** malzemeden **tek parça** olarak üretilmektedir.

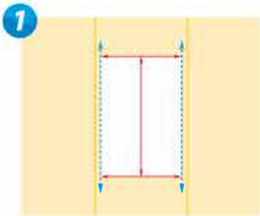


Kilitler içten **kutu** korumalıdır.

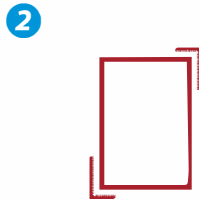


Kapak kolu ve kilit tamamen **paslanmazdır**.

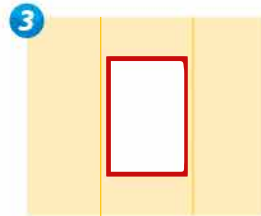
Montaj Kuralları



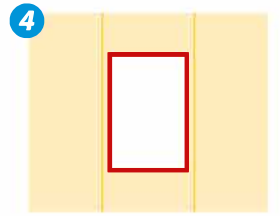
1 Panelin doğru ölçüde kesilip kesilmediğine bak.



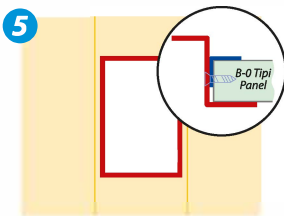
2 Montajdan önce kasanın gönyesini kontrol et.



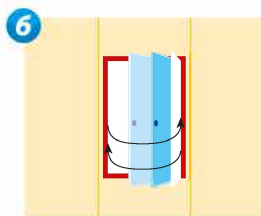
3 Kasayı kapak boşluğuna yerleştir.



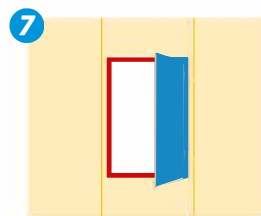
4 Pervazı yerine tak.



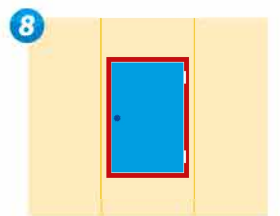
5 Kasa ve pervazın panel ile sıkı sıkıya temasını sağlayarak kasayı montaj deliklerinden pervaza vidala.



6 Kanadı yerine tak, çalışıp çalışmadığını kontrol et.



7 Son kontrollerini yap.



8 Montaj işlemi tamamlanmıştır.

Kapakların Kullanım Alanları



Yangın dolabı kapağı



Mutfak servis kapağı



Elektrik teçhizatı kapağı



Römorkörlerde zincir bırakma mahalli kapağı



Takım teçhizatı dolabı kapağı



WC müdahale kapağı



Havalandırma teçhizatı kapağı



Tavan uygulaması



Gömme dolap kapağı