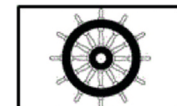


Islak Kabinler




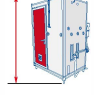
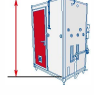
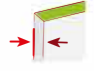

















*Gemilerin ıslak mahal uygulamalarında,
etkin ve ekonomik çözümler üretir.*



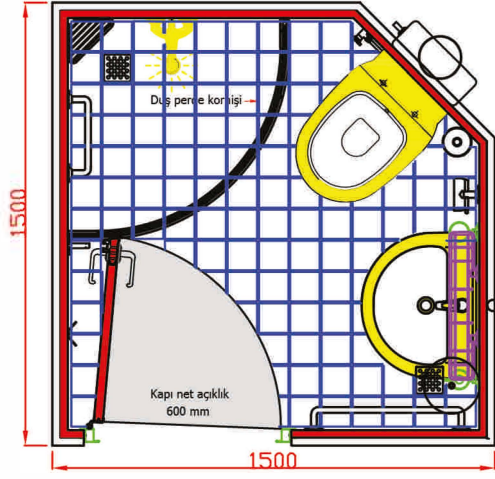
2690 / 17



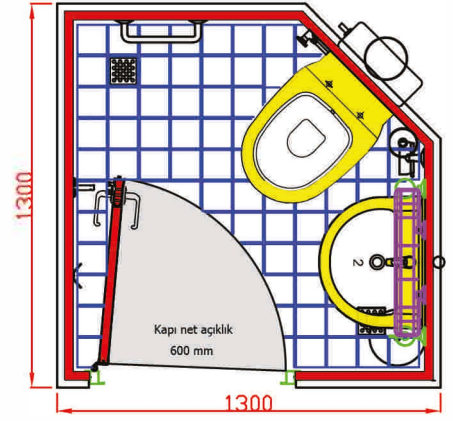
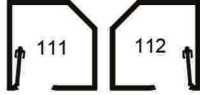
Islak Kabinlerin Teknik Özellikleri

	Yangın Sınıfı : C
	Standart Dış Yükseklik : 2220 mm
	Standart İç Yükseklik : 1990 mm
	Duvar Kalınlığı : 25 mm
	Dış Yüzey : GLV
	İç Yüzey : PVC, PSL
	Panel Sac Kalınlığı : 0,6 mm
	Kapı Kanadı Yüzeyi : PVC, PSL
	Kapı Kasası Yüzeyi : Elektrostatik toz boyalı (Ral)
	Kapı Boyutları (Net Açıklık) : 600 x 1700 mm
	PVC Film : PVC film “düşük alev yayma” sertifikalıdır
	İzolasyon Malzemesi : Kayayünü - Rockwool / Denmark
	Kayayünü Yoğunluğu : 130 kg/m ³
	Ağırlık : ~385 kg/ad (Standart duşlu kabin)
	Uygulama : Gemi yaşam mahallerinde kullanılır
	Sertifika (Solas ve IMO) :  Bayrak Otoritesi (TC Ulaştırma Denizcilik ve Haberleşme Bakanlığı)
	 Türk Loydu
	 Bureau Veritas
	 Rus Loydu
	 M.E.D. Marine Equipment Directive (EC)

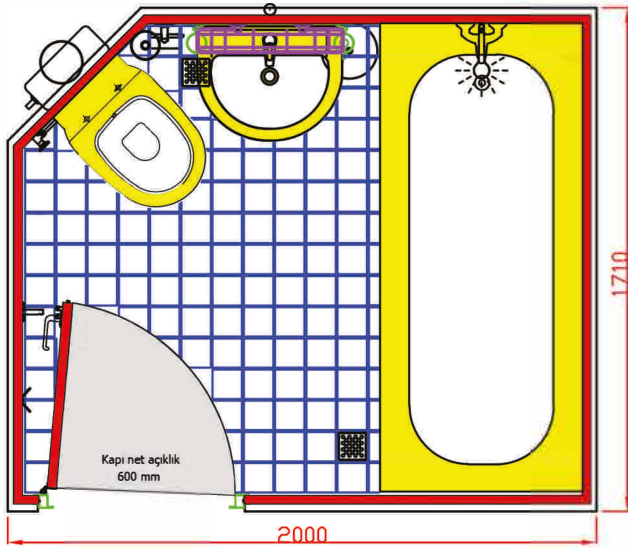
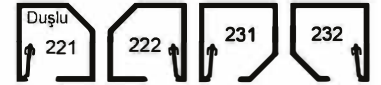
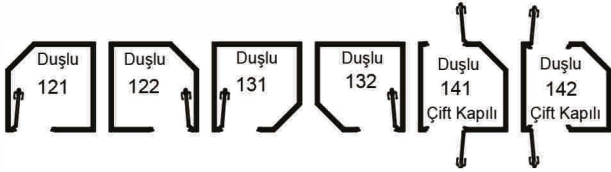
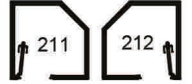
Islak Kabinlerin Ana Modelleri



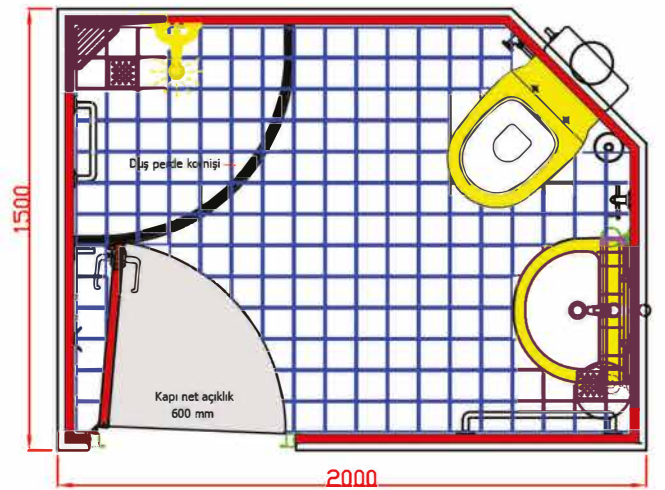
Model-111
Duşlu



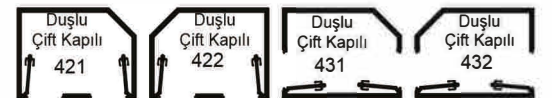
Model-211
Duşsuz



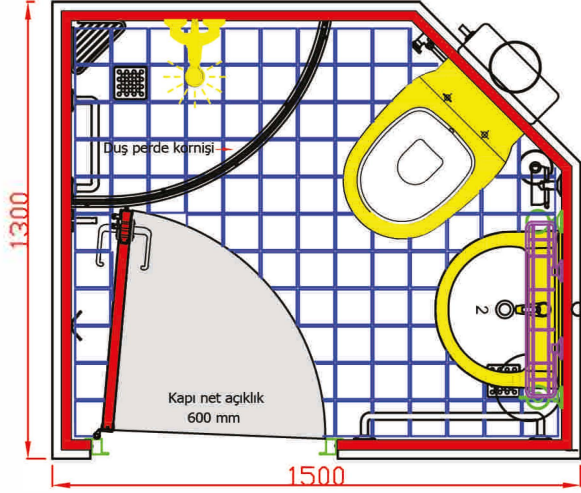
Model-311
Küvetli



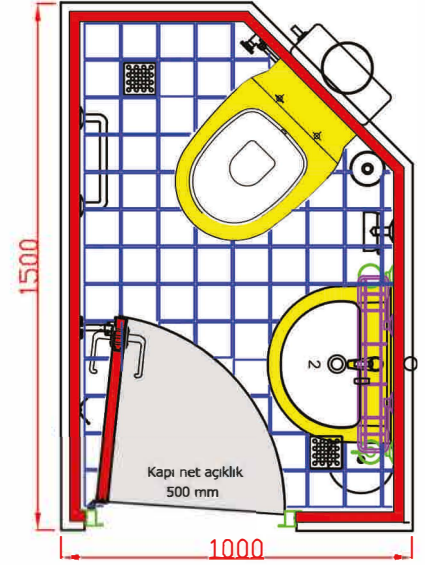
Model-411
Duşlu



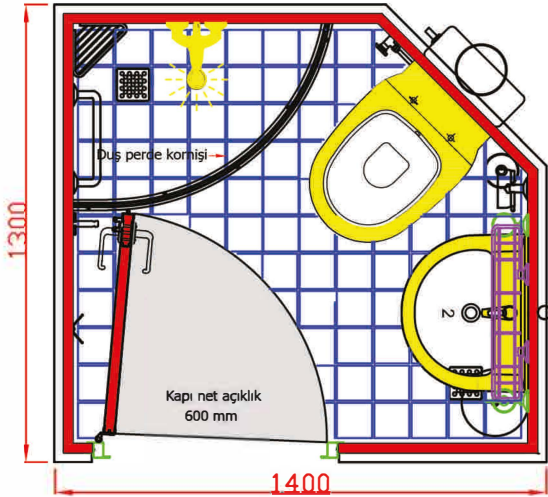
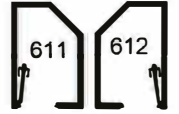
Islak Kabinlerin Alt Modelleri



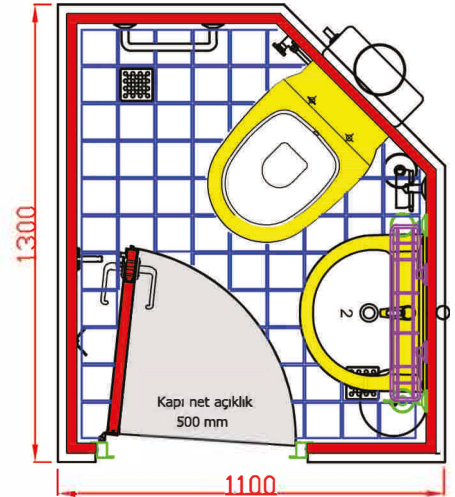
Model-511
Duşlu



Model-611
Duşsuz



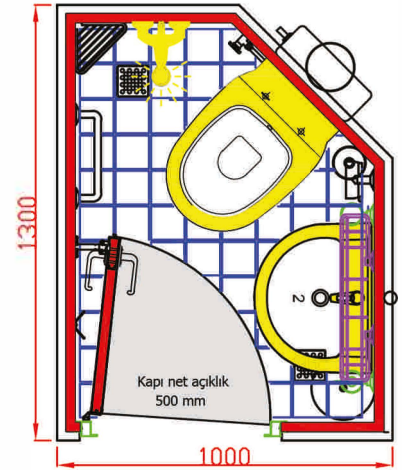
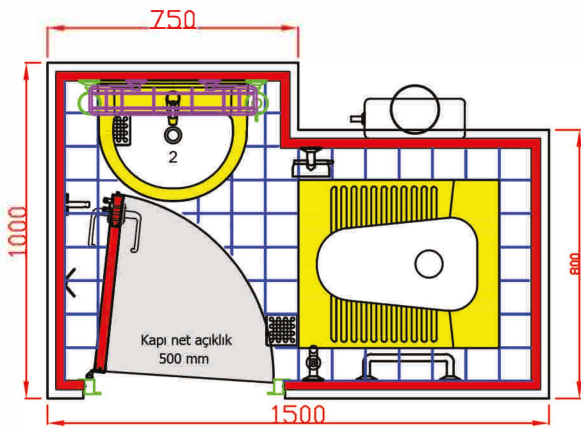
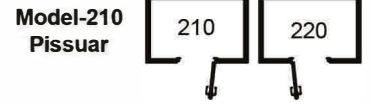
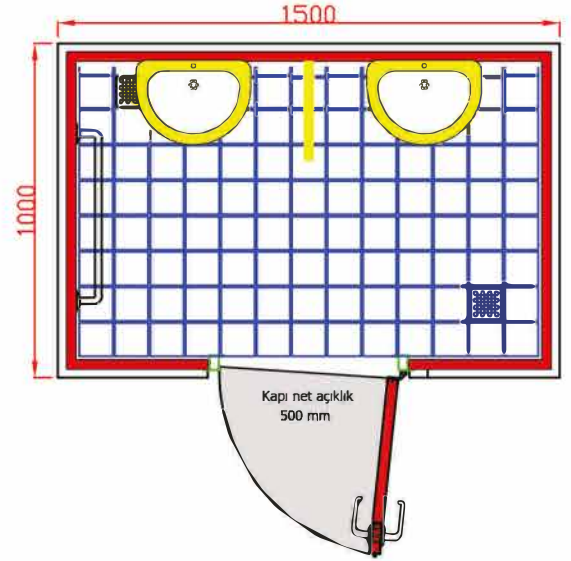
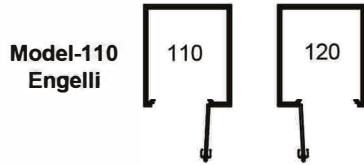
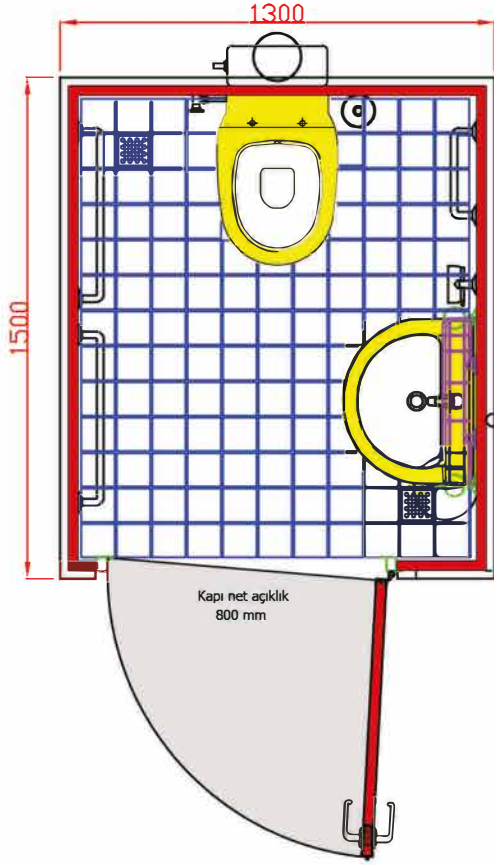
Model-711
Duşlu



Model-811
Duşsuz



Islak Kabinlerin Alt Modelleri



Islak Kabinlerin Aksesuar ve Techizatları



Kapı kanadı;
PVC
yüzevidir.



Kapı kilit ve kolları;
tamamen
paslanmazdır.



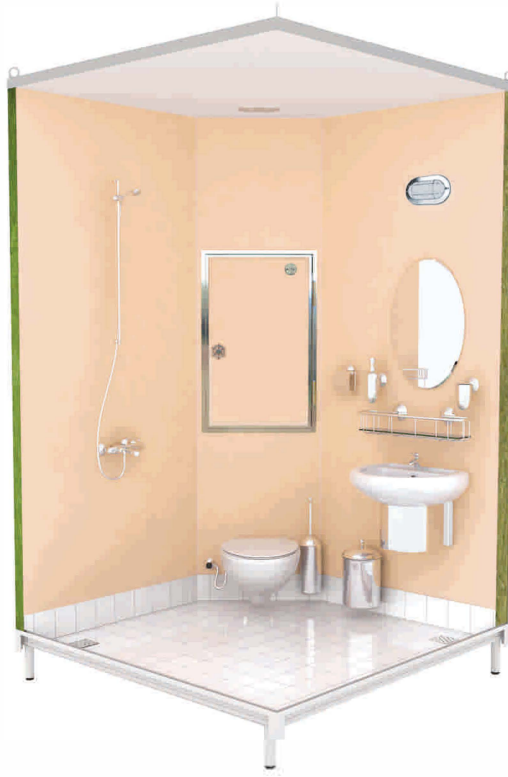
**Kapı havalandırma
ızgarası;**
paslanmazdır.



Kapı kasası;
elektrostatik toz
boyalı kutu profildir.



Kapı tutucu;
paslanmazdır.



Kapı menteşeleri;
paslanmazdır.

Temiz su boruları,
PPRC'dir.



Kapak kolu ve kilidi,
tamamen paslanmazdır.



Pis su boruları,
ø38 mm paslanmazdır.



Islak Kabinlerin Aksesuar ve Techizatları



Duş seti; yüksekliği ayarlanabilir, krom kaplı pirinçtir.



Duş perde askısı; alüminyumdur.



Duş bataryası; krom kaplı pirinçtir.



Duş su gideri; paslanmaz, koku geçirmez özelliktedir.



Genel su gideri; paslanmaz, koku geçirmez özelliktedir.

Bornoz-elbise askısı; paslanmazdır.



Tutamak; krom kaplı pirinçtir.



Şampuanlık; paslanmaz/krom kaplı pirinçtir.



Islak Kabinlerin Aksesuar ve Techizatları



Lavabo; seramik,
alt kısmı ise
paslanmazdır.



Tutamak; krom
kaplı pirinçtir.



Çöp kutusu;
kapaklı, duvara
monte, paslanmazdır.



Lavabo bataryası;
krom kaplı pirinçtir.



Ayna



Lavabo tahliye borusu;
spiral plastiktir.

Diş fırçalığı;
duvara monte,
krom kaplı pirinçtir.



Etejer; paslanmaz/krom
kaplı pirinçtir.



Sıvı sabunluk;
üstten basmalı,
krom kaplı pirinçtir.



Islak Kabinlerin Aksesuar ve Techizatları



Asma tip klozet; kapağı melamin, gövdesi seramik, taharet musluğu krom kaplı pirinçtir.



Tuvalet kağıtlığı; kapaklı, paslanmazdır.



Rezervuar; kabin dışında monteli, özel tasarım plastiktir.

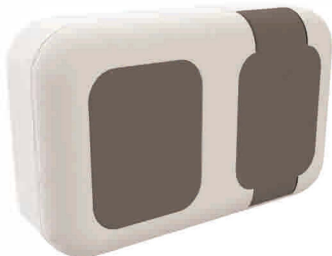


Elektrik kabloları; MCGC tip onay sertifikalıdır.



Tuvalet fırçalığı; kapaklı, duvara monte, paslanmazdır.

Priz&Anahtar; IP 54 korumalı, kapaklı, plastik gövdelidir.



Elektrik dağıtım kutusu; IP 56 korumalı, pirinç malzemedendir.



Aydınlatma armatürü; IP 55 korumalı, gövde paslanmaz, çerçeve krom kaplı pirinçtir.



Duşlu/Küvetli Kabinlerin Techizat Listesi

	Kapı Kanadı		Lavabo		Şampuanlık
	Kapı Kasası		Lavabo Bataryası		Tutamak
	Kol Takımı		Lavabo Tahliye Borusu		Tavan Havalandırma Izgarası
	Havalandırma Izgarası		Sıvı Sabunluk		Genel Su Gideri
	Kapı Tutucu		Havluluk		Küvet
	Kilit		Ayna		Aydınlatma Armatürü
	Asma Tip Klozet		Etejer		Kapaklı Priz& Anahtar
	Klozet Kapağı		Diş Fırçalığı		Elektrik Dağıtım Kutusu
	Rezervuar		Çöp Kutusu		Elektrik Kablosu
	Taharet Musluğu		Duş Seti		Temiz Su Boruları
	Tuvalet Fırçalığı		Duş Bataryası		Giriş Küresel Vanaları
	Tuvalet Kağıtlığı		Bornoz& Elbise Askısı		Pis Su Boruları

Duşsuz Kabinlerin Techizat Listesi



Kapı Kanadı



Tuvalet Fırçalığı



Çöp Kutusu



Kapı Kasası



Tuvalet Kağıtlığı



Bornoz& Elbise Askısı



Kol Takımı



Lavabo



Tavan Havalandırma Izgarası



Havalandırma Izgarası



Lavabo Bataryası



Genel Su Gideri



Aydınlatma Armatürü



Kapı Tutucu



Lavabo Tahliye Borusu



Kapaklı Priz& Anahtar



Kilit



Sıvı Sabunluk



Elektrik Dağıtım Kutusu



Asma Tip Klozet



Havluluk



Elektrik Kablosu



Klozet Kapağı



Ayna



Temiz Su Boruları



Rezervuar



Etejer



Giriş Küresel Vanaları



Taharet Musluğu



Diş Fırçalığı



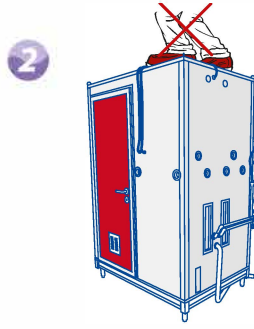
Pis Su Boruları



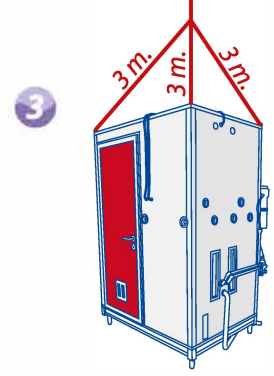
Islak Kabinlerin Taşıma ve Montaj Kuralları



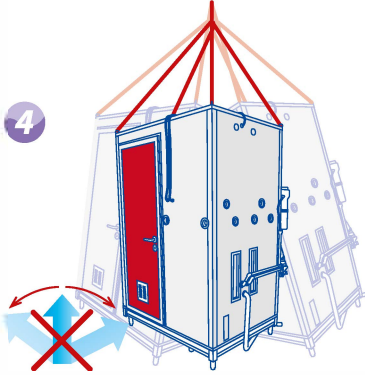
Vinçle taşımak için, tavan üst köşelerindeki mapalardan en az 3 adedine uygun halat bağlayın.



Hiçbir şekilde kabinin üstüne çıkmayın, tavan panelinin üzerine basmayın.



Vinçle taşımak için en az 3 m. uzunluğunda sapan kullanın.



Vinçle kaldırma, taşıma ve gemiye yerleştirme işlemlerinde ani manevralardan kaçının.



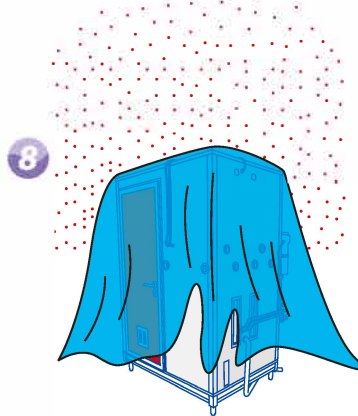
Zorunlu olmadıkça, forkliftle taşıma, yükleme ve indirmeyi tercih etmeyin.



Forklift kullanılması zorunluysa, boru devresinin zarar görmemesi için ahşap takoz kullanın.



Islak kabinleri; yağmurdan veya herhangi bir şekilde ıslanmasından koruyun.

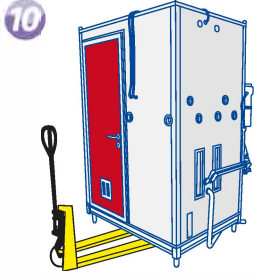


Raspa esnasında, üzerini kapatarak ıslak kabinleri koruyun.

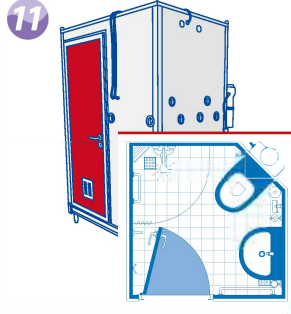


Islak kabinleri, kesinlikle duvarlarından iteklemeyin ve çekmeyin.

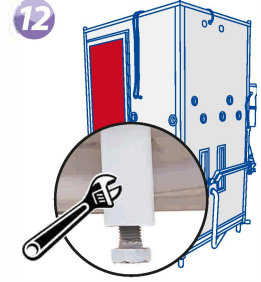
Islak Kabinlerin Taşıma ve Montaj Kuralları



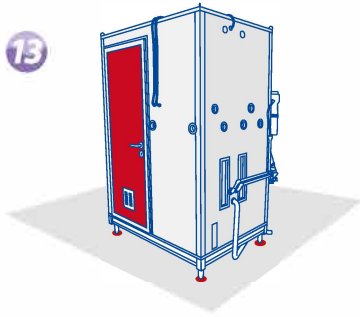
Montaj yerine
transpalet ile veya alt
gövdeden dikkatlice
itekleyerek taşıyın.



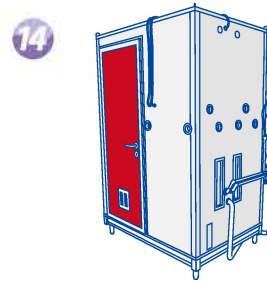
Teknik resimdeki uygun
model ıslak kabinin,
doğru yere, doğru yönde
konulmasına dikkat et.



Ayaklarda bulunan
ayarlamaya civatalarıyla
ıslak kabini
teraziye alın.



Tüm ayarlamaları yaptıktan
sonra ayak vidalarını
güverteye kaynatın.
Tava'dan kaynak yapmayın.



Montaj
işlemi
tamamlanmıştır.

Islak Kabinlerin Devreye Alınması



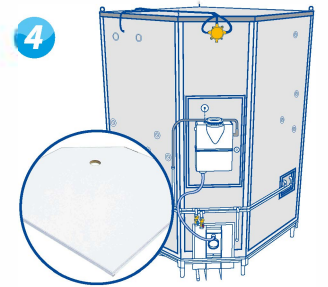
Pis su giderborusunu ve
klozeti, sızdırmayacak
şekilde gemi bünyesine
montajlayın.



Temiz su devrelerini,
sıcak su (kırmızı) ve
soğuk su (mavi) giriş
vanalarına bağlayın.

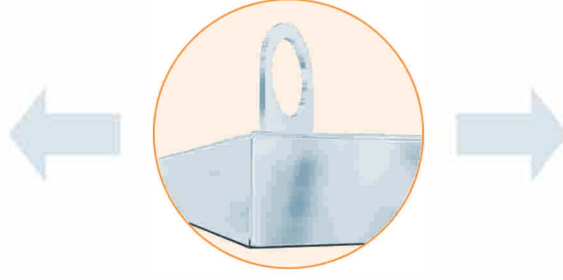


Elektrik dağıtım
kutusunda elektrik
bağlantısını yapın.



Havalandırma
menfezine havalandırma
kanalını bağlayın.

Islak Kabinlerin Avantajları



*Tavan mapalarından **vinç ve forkliftle**, kabin alt bölümünden ise takoz yardımıyla **forkliftle taşınabilir.***



*Kabin **yüksekliği ayarlanabilir.***



*Klozet kaidesi özel **takviyelerle**, kabin alt gövdesine bağlanmıştır.*

Aksesuarlar**, gövdeye bağlanmış çanaklar üzerine monte edilmiştir. **Sökülüp takılabilir.



Islak Kabinlerin Avantajları



*Frengiler özel tasarımıdır. Paslanmaz malzemeden yapılmıştır. **Koku geçirmez.***



*Klozet kaidesinin tutturulduğu yekpare tava, **sızdırmaz** özelliğindedir.*



***Kapılar**, yangına dayanıklı ve havalandırma ızgaralıdır.*



***Tavan ve duvarlar**, yangına dayanıklı sandviç panellerden üretilmiştir.*

Temiz su boruları PPRC'dir.

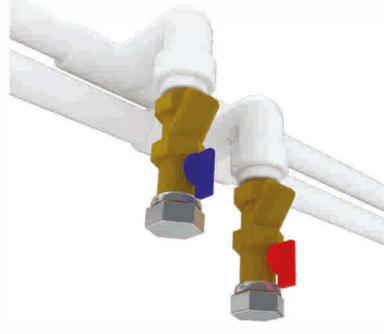
Pis su boruları paslanmazdır.



Islak Kabinlerin Avantajları



Çabuk ve kolay
monte edilir.



Sıcak ve soğuk
su girişleri **filtre**lidir.



Zengin renk
seçenekleri mevcuttur.

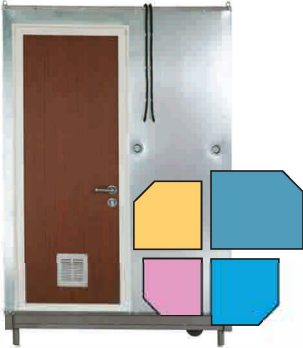


Rezervuar
sistemi
kabin
dışındadır.



Müdahale kapağı
açıldığında rezervuar
kabin içine geldiğinden,
kolay bakım yapılır.

Çok çeşitli **model**
ve **ebatlarda**
üretilebilmektedir.



Elektrik
malzemeleri
IP korumalıdır.



PVC yüzeyler, kirlenme ve
çizilmeye karşı **koruyucu**
film ile kaplanmıştır.



TK-15